

■本体キーボード部：ここは液晶パネルの基部を接着する面です。



■本体底面：この部品と本体キーボード部との接着は、最後に行います。

こちらが奥側

©2022 ハルト（紙乃製作所）

こちらが手前側

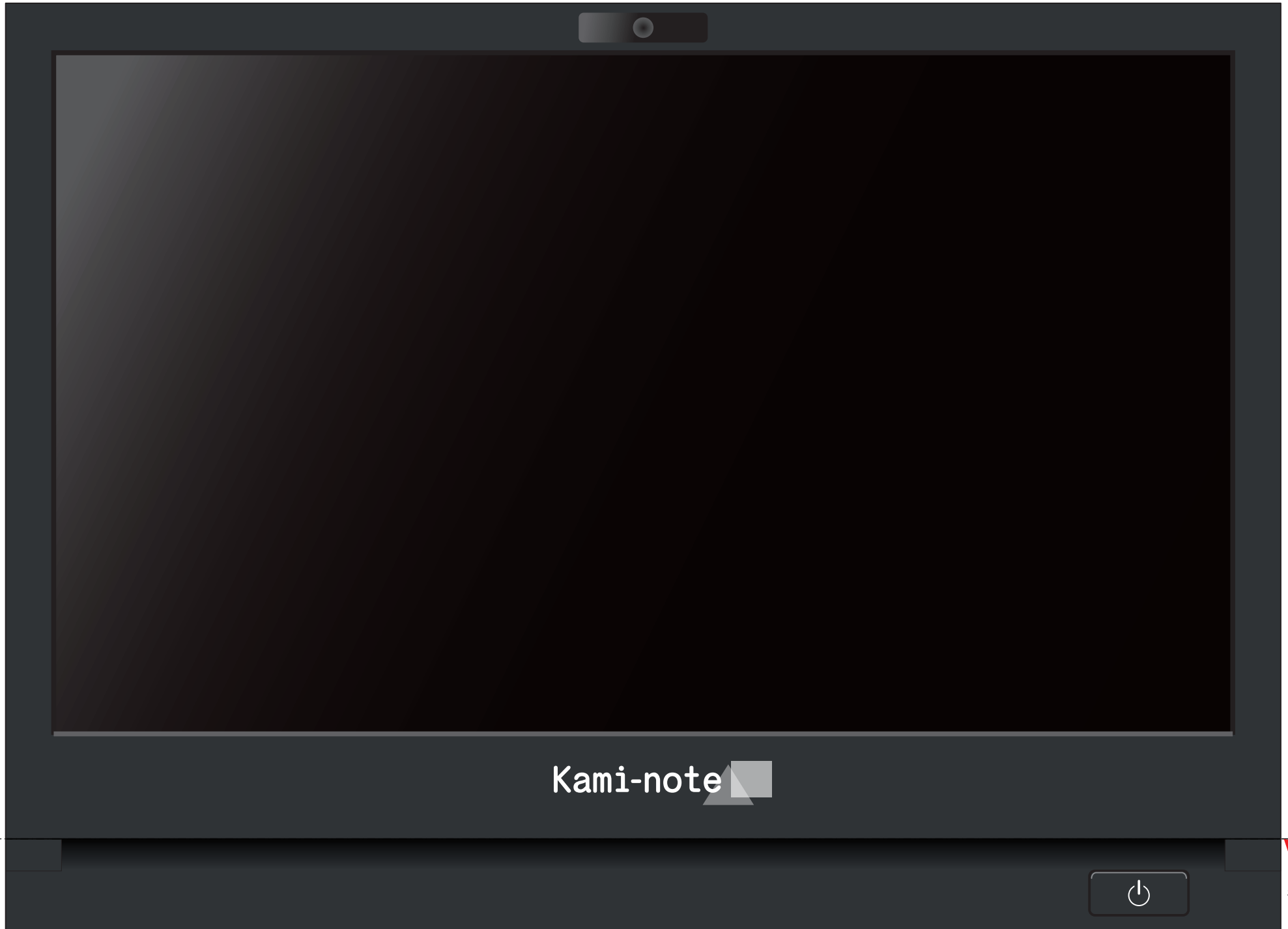
■液晶パネル裏面

こちらが奥（パネル基部）側

こちらが手前（パネル上）側



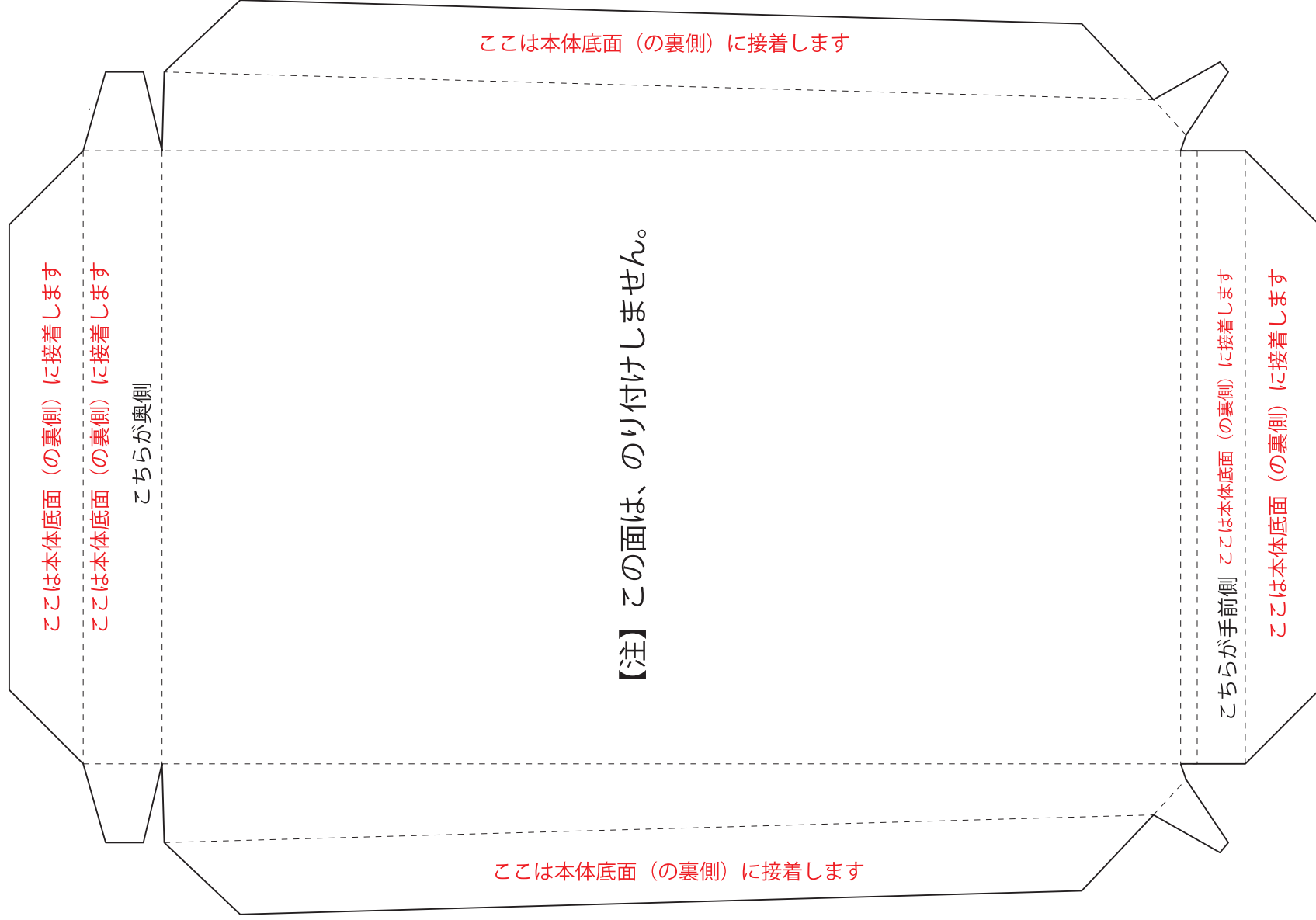
■液晶パネル



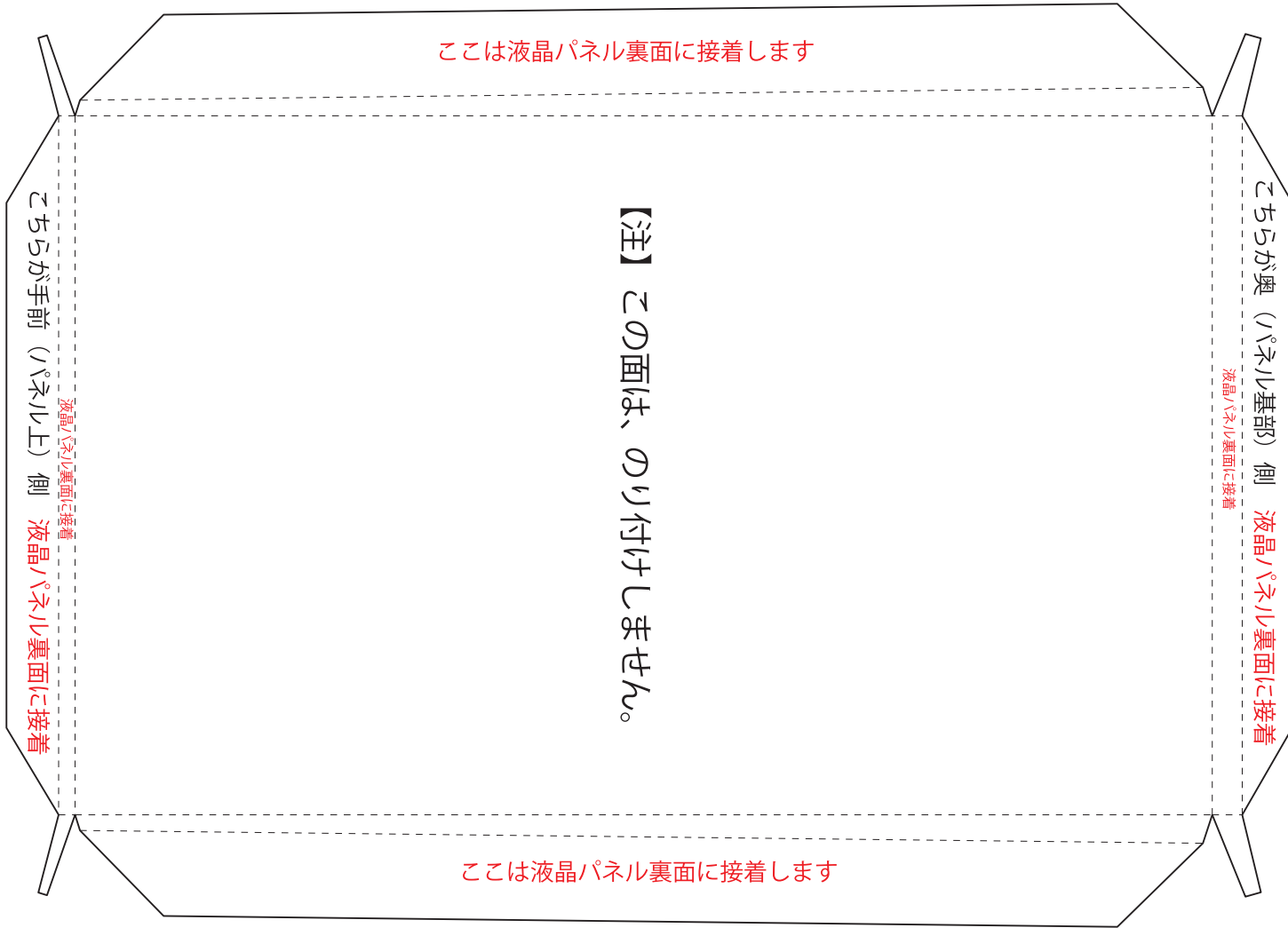
液晶パネル基部

しっかり谷折りします

■ 本体部分の内部スペーサー



■液晶パネルの内部スペーサー



注：組み立てる際には、必ずサイトの組立説明をご覧ください。